





## Förklaring

● Potentialfri impulsbrytare, 1-4 kontakter -  
Kopplad till: 1-4polig sändare SC-TI-CAS  
E 17 116 41.  
Monteras i dosa bakom brytare.

☐ CBU-PIRDALI-N - Närvarosensor,  
DALI 2 max 20mA  
E 13 014 90.

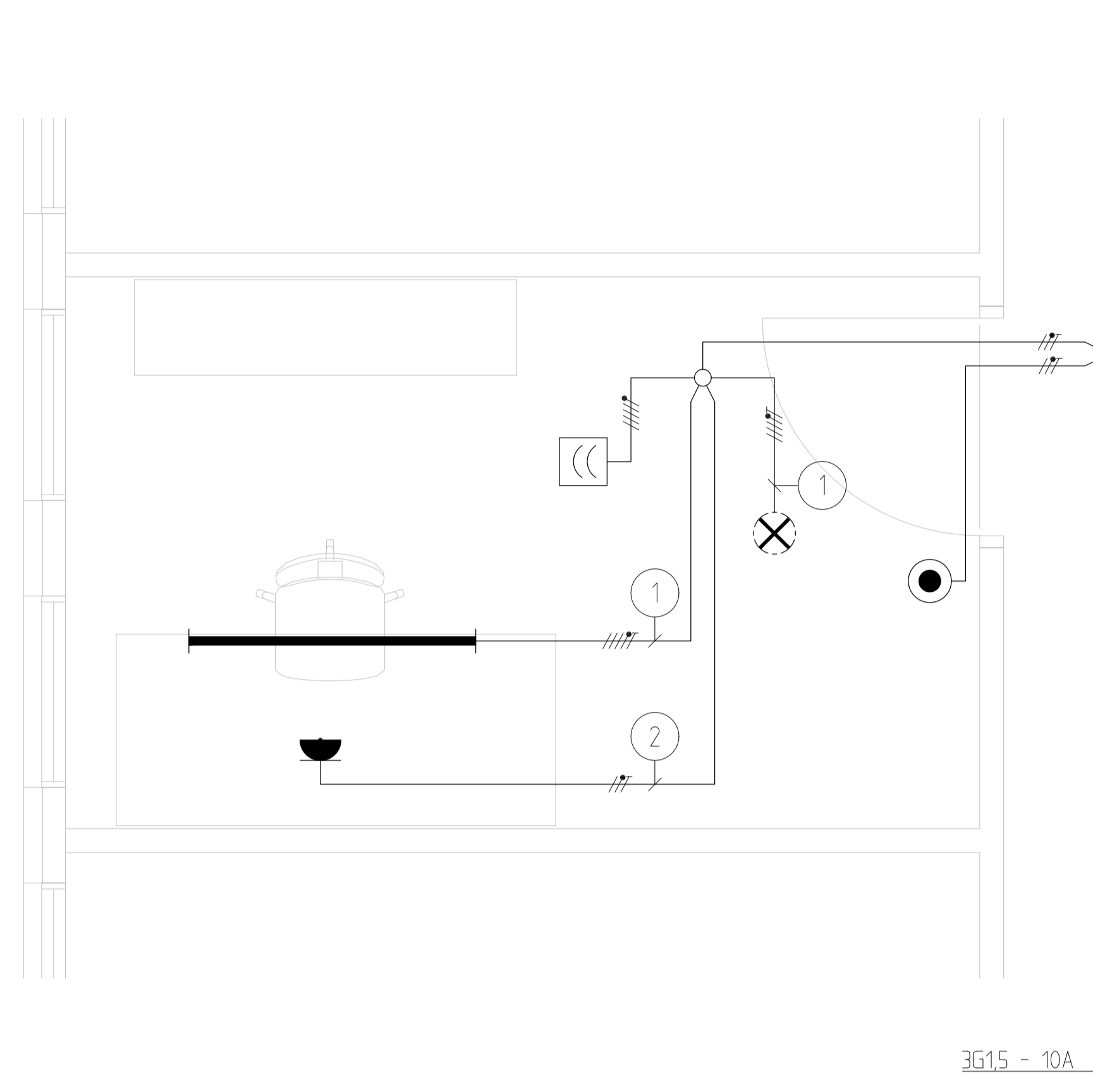
—//— 3G1,5

—//— 3G1,5 + DALI

—//— L + N + relästyrd fas + DALI

① Styrts via Närvarosensor, DALI

② Styrts via Närvarosensor, reläutgång



## Funktion

- Närvarosensorn och 1-4poliga sändaren är båda uppkopplade på Casambis bluetooth meshnätverk. Detta möjliggör att andra uppkopplade enheter i anläggningen kan programmeras att styra inkopplad belysning.
- Rummet kan styras med frånvarostyrning (belysningen tänds via impulsbrytaren) alternativt med närvarostyrning (belysningen tänds när närvarosensorn detekterar närvaro).
- Den pendlade skrivbordsbelysning styrs via närvarosensorns DALI-utgång och kan styras separat.
- Downlighten styrs via närvarosensorns DALI-utgång och kan styras saperat.
- Vaggutaget styrs av/på via närvarosensorns relä-utgång och kan styras separat.
- Närvarosensorn kan programmeras att vid frånvaro och efter erforderlig eftergångstid, släcka alternativt aktivera ett frånvaroscenario för den inkopplade belysningen. Där till kan den vid närvaro programmeras att tända alternativt aktivera ett närvaroscenario. Den kan även programmeras att styra inkopplad belysning efter trådlöst kommando från scenariobrytaren eller en annan enhet i meshnätverket.
- Impulsbrytaren kan via 1-4poliga sändaren programmeras att tända/släcka, ljusreglera samt aktivera olika programmerade scenarior. Där till bestäms hur vida den överstyr närvarosensorn.

### PRINCIPRITNINGAR

FUNKTIONSPRINCIPER  
CASAMBI STYRSYSTEM

CELLKONTOR

SKALA:

1:20 / 1:40

DATUM:

2021-09-10

NUMMER:

E-630-1-202

**VADSBO**  
FÖRHANDSKOPIA  
CASAMBI

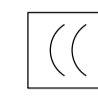


Besöksadress & post:  
Vadsbo LightTech AB  
Hilma Anderssons gata 15  
421 31 Västra Frölunda

Teknisk support:  
031 - 23 56 00  
info@vadsbo.net  
www.vadsbo.net

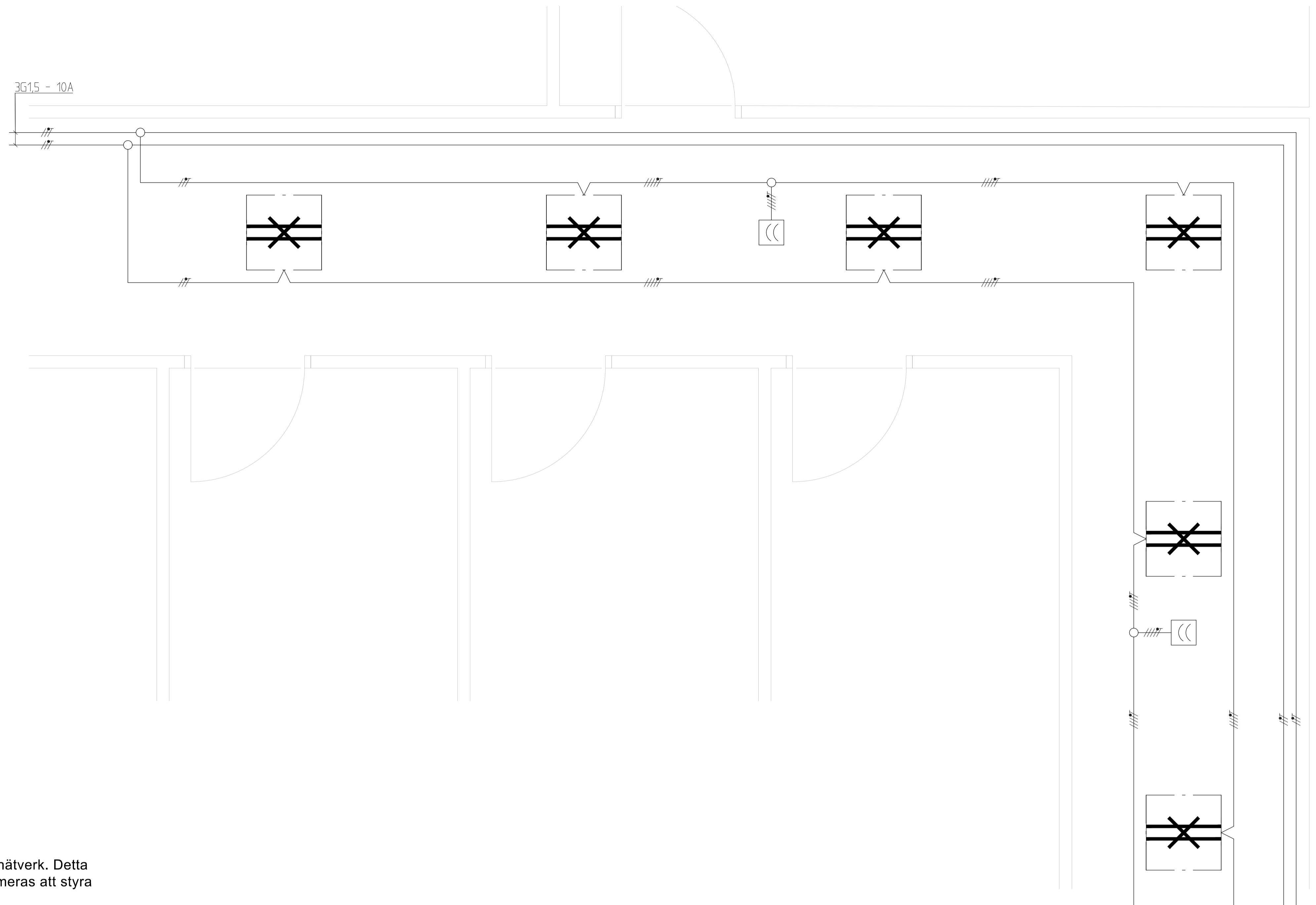
Organisationsnummer: 556057-4419  
VAT: SE556057441901

## Förklaring

 CBU-PIRDALI-N - Närvarosensor,  
DALI 2 max 20mA  
E 13 014 90.

 3G1,5

 3G1,5 + DALI



## Funktion

- Närvarosensorerna är alla uppkopplade på Casambis bluetooth meshnätverk. Detta möjliggör att andra uppkopplade enheter i anläggningen kan programmeras att styra inkopplad belysning.
- Belysningen är uppdelade i två grupper vilka kan ljusstegleras separat. Dessa styrs via närvarosensorernas DALI-utgångar.
- Närvarosensorerna kan programmeras att vid frånvaro och efter erfoderlig eftergångstid, släcka alternativt aktivera ett frånvaroscenario för den inkopplade belysningen. Där till kan den vid närvaro programmeras att tända alternativt aktivera ett närvaroscenario. Den kan även programmeras att styra inkopplad belysning efter trådlöst kommando från den andra närvarogivaren eller annan enhet i meshnätverket.

## PRINCIPRITNINGAR

FUNKTIONSPRINCIPER  
CASAMBI STYRSYSTEM

KORRIDOR

SKALA:

1:20 / 1:40

DATUM:

2021-09-10

NUMMER:

E-630-1-301

**VADSBO**  
FÖRHANDSKOPIA  
**CASAMBI**



Besöksadress & post:  
Vadsbo LightTech AB  
Hilma Anderssons gata 15  
421 31 Västra Frölunda

Teknisk support:  
031 - 23 56 00  
info@vadsbo.net  
www.vadsbo.net

Organisationsnummer: 556057-4419  
VAT: SE556057441901

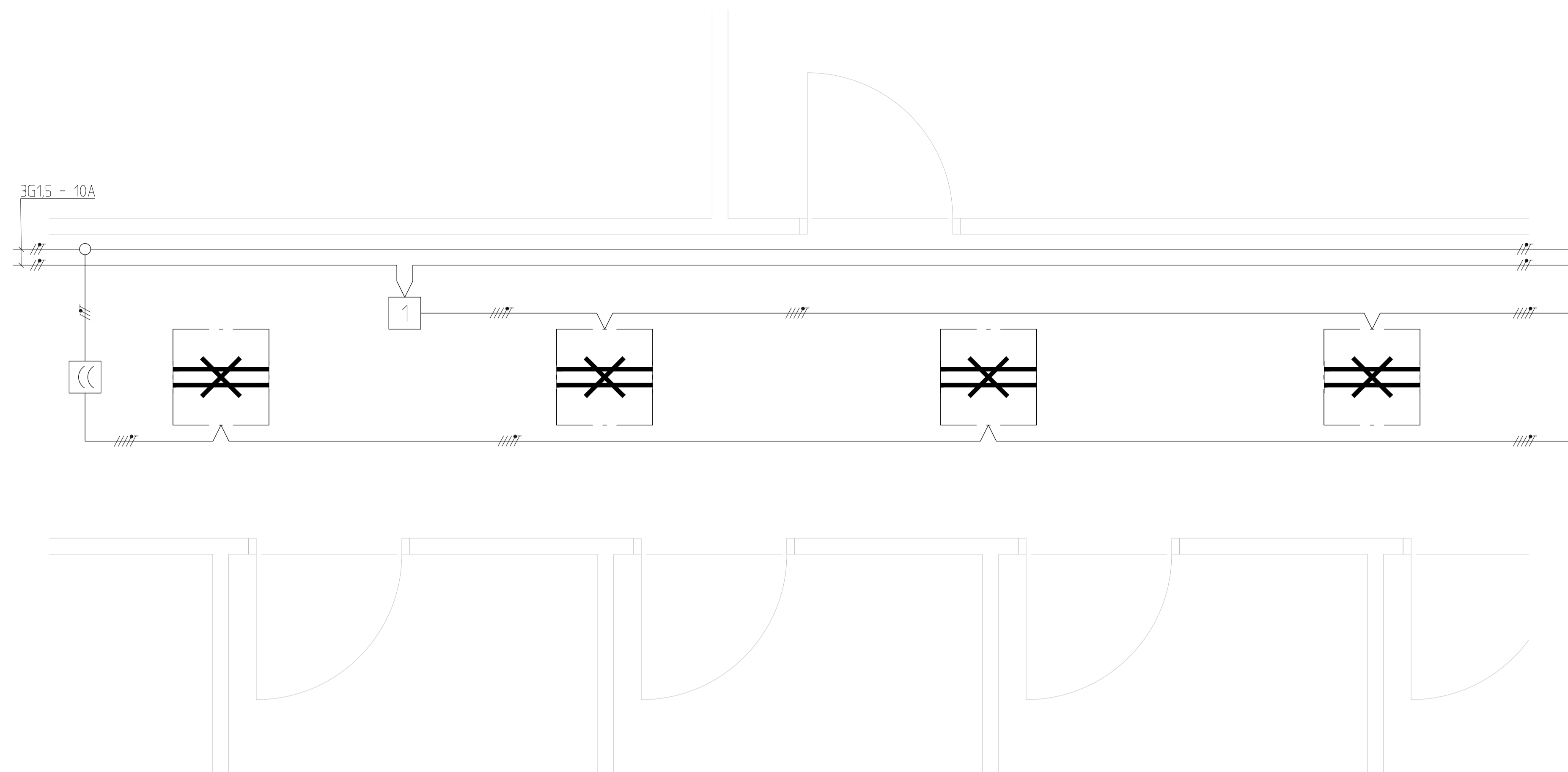
## Förklaring

1 CBU-A2D - Styrmodul DALI 2, max 20mA  
E 13 606 94.  
Monteras i dosa.

☺ CBU-PIRDALI-N - Närvarosensor,  
DALI 2 max 20mA  
E 13 014 90.

—//— 3G1,5

—//— 3G1,5 + DALI



## Funktion

- Närvarosensorn och styrmodulen är båda uppkopplade på Casambis bluetooth meshnätverk. Detta möjliggör att andra uppkopplade enheter i anläggningen kan programmeras att styra inkopplad belysning.
- Belysningen är uppdelad i två grupper vilka kan ljusstegleras separat. Dessa styrs via närvarosensorns DALI-utgång samt styrmodulens DALI-utgång.
- Närvarosensorn kan programmeras att vid frånvaro och efter erfoderlig eftergångstid, släcka alternativt aktivera ett frånvaroscenario för den inkopplade belysningen. Där till kan den vid närvaro programmeras att tända alternativt aktivera ett närvaroscenario. Den kan även programmeras att styra inkopplad belysning efter trådlöst kommando från en annan enhet i meshnätverket.
- Styrmodulen programmeras att styra inkopplad belysning efter trådlöst kommando från närvarogivaren eller annan enhet i meshnätverket.

### PRINCIPRITNINGAR

FUNKTIONSPRINCIPER  
CASAMBI STYRSYSTEM

KORRIDOR

SKALA:

1:20 / 1:40

DATUM:

2021-09-10

NUMMER:

E-630-1-302

**VADSBO**  
FÖRHANDSKOPIA  
CASAMBI




Besöksadress & post:  
Vadsbo LightTech AB  
Hilma Anderssons gata 15  
421 31 Västra Frölunda

Teknisk support:  
031 – 23 56 00  
info@vadsbo.net  
www.vadsbo.net

Organisationsnummer: 556057-4419  
VAT: SE556057441901

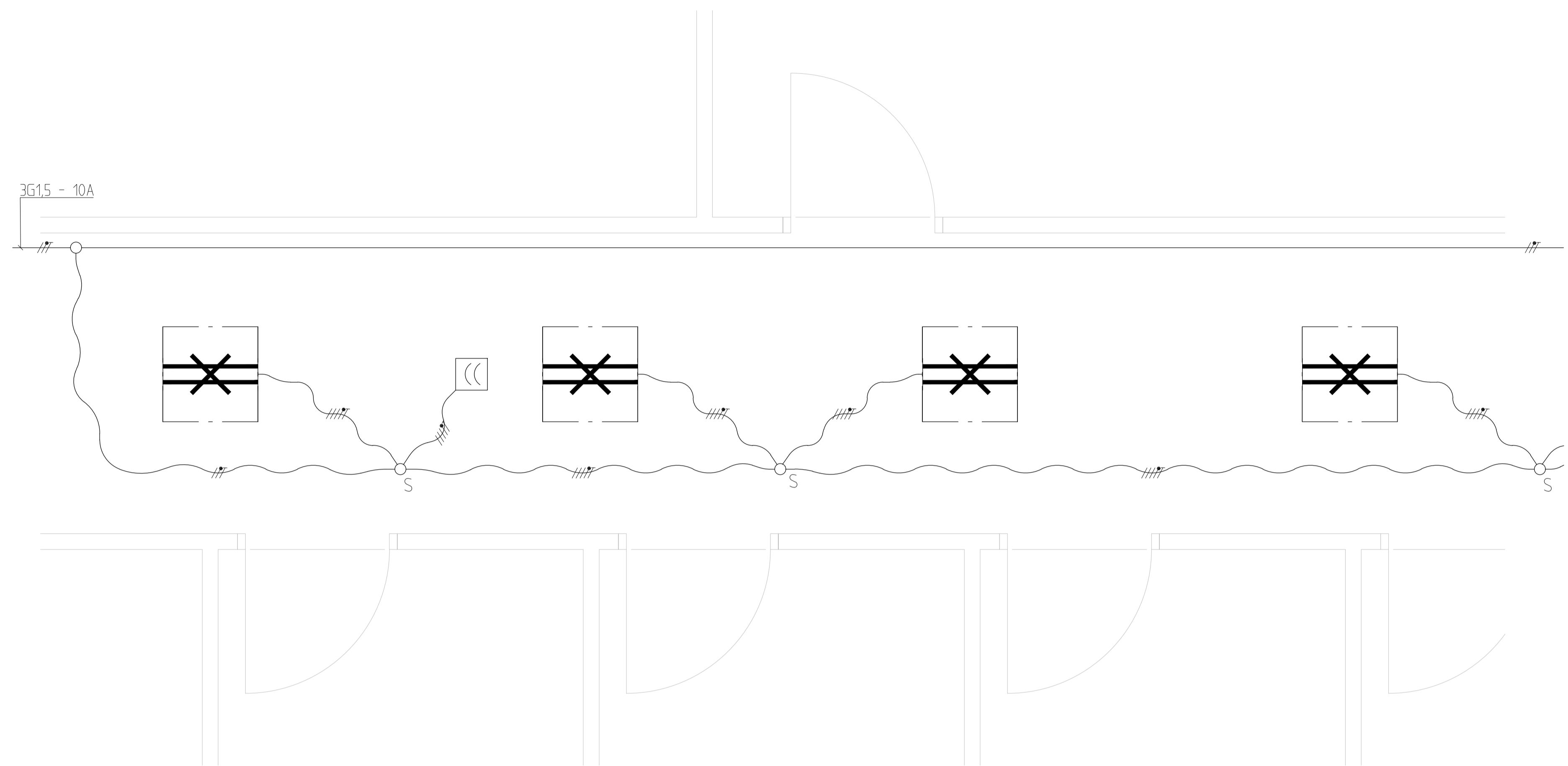
## Förklaring

 CBU-PIRDALI-N - Närvarosensor, med snabbkoppling, DALI 2 max 20mA E 13 014 90.

 Snabbkoppling

 3G1,5

 3G1,5 + DALI



## Funktion

- Närvarosensorn är uppkopplad på Casambis bluetooth meshnätverk. Detta möjliggör att andra uppkopplade enheter i anläggningen kan programmeras att styra inkopplad belysning.
- Belysningen kan ljusstegleras separat. Den styrs via närvarosensorns DALI-utgångar.
- Närvarosensorn kan programmeras att vid frånvaro och efter erforderlig eftergångstid, släcka alternativt aktivera ett frånvaroscenario för den inkopplade belysningen. Där till kan den vid närvaro programmeras att tända alternativt aktivera ett närvaroscenario. Den kan även programmeras att styra inkopplad belysning efter trådlöst kommando från en annan enhet i meshnätverket.

### PRINCIPRITNINGAR

FUNKTIONSPRINCIPER  
CASAMBI STYRSYSTEM

KORRIDOR

SKALA:

1:20 / 1:40

DATUM:

2021-09-10

NUMMER:

E-630-1-303

**VADSBO**  
FÖRHANDSKOPIA  
CASAMBI



Besöksadress & post:  
Vadsbo LightTech AB  
Hilma Anderssons gata 15  
421 31 Västra Frölunda

Teknisk support:  
031 - 23 56 00  
info@vadsbo.net  
www.vadsbo.net

Organisationsnummer: 556057-4419  
VAT: SE556057441901