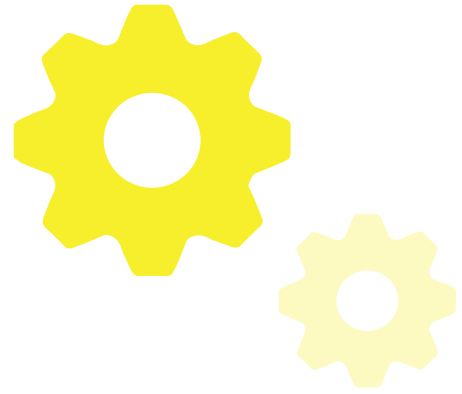


# Epost och lösenord

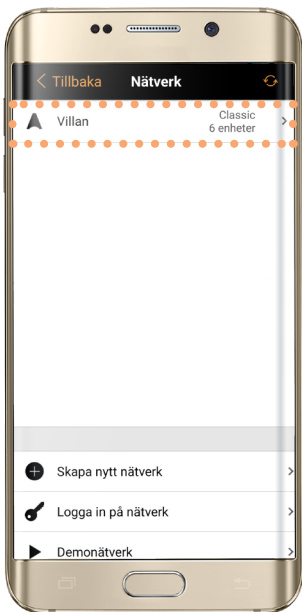
Din installatör kan ha valt sin egen e-postadress vid installationen. Om du vill byta till din egna e-postadress kan du följa kommande steg.

Viktigt att veta är att avancerade inställningar för belysnings-

**!** styrningen finns i den här delen av appen. Så var varsam om du gör några ändringar, kanske är det till och med bättre att kontakta din installatör om du är osäker?



## Byta e-post och lösenord

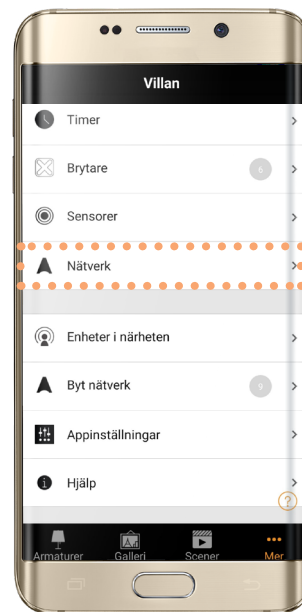


1. Klicka in på ditt Nätverk.



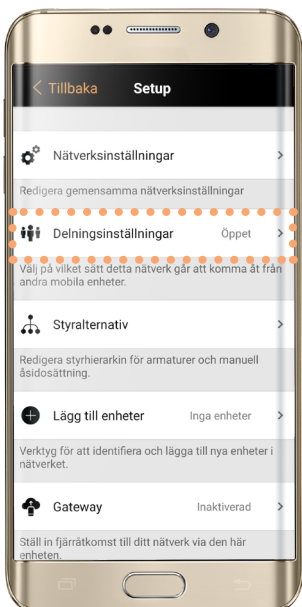
2. Klicka på Mer.

(Notera att menyn kan se lite olika ut beroende på om din enhet är Android eller IOS.)

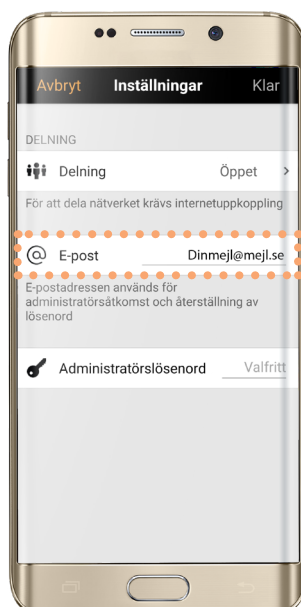


3. Klicka på Nätverk.

Om inställningen är lösenords-skyddad, kontakta din installatör!



4. Klicka på Delningsinställningar.



5. Klicka på E-post och Lösenord för att byta uppgifterna.

## Admin VS. vanliga besökare

Om du vill ha ett konto för endast besökare kan du ställa in det här också. Exempelvis kanske inte barnen eller gäster skall få komma åt alla inställningar i appen, men ska fortfarande kunna tända och släcka i appen.

