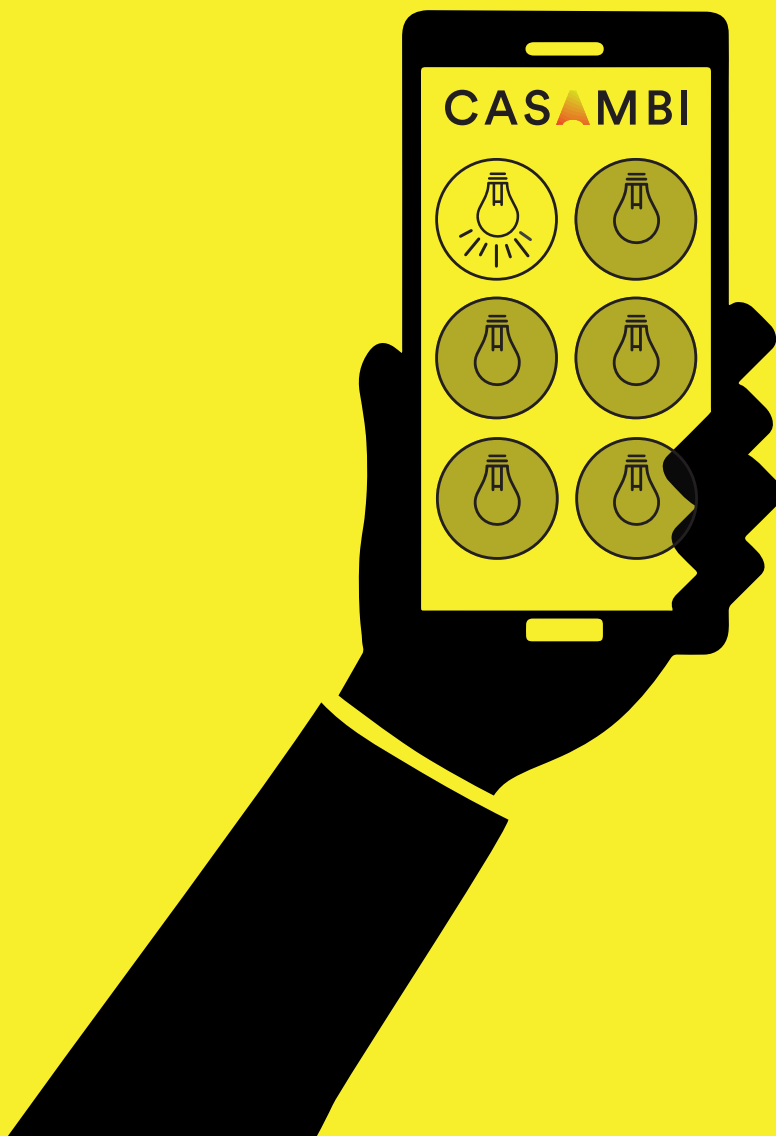


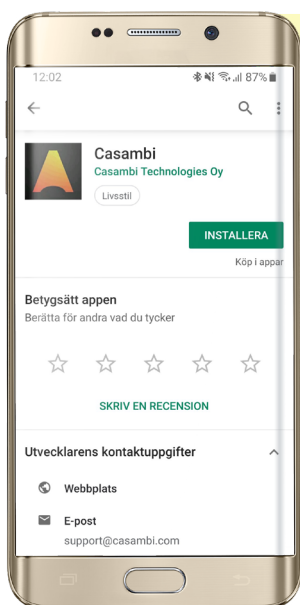
Kom igång med din  
smarta belysning





# Kom igång med Casambi!

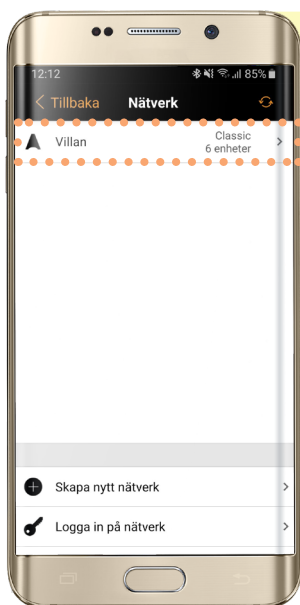
## Ta hem appen!



Ladda ner Casambi gratis på Google Play eller App Store.



## Logga in på ditt nätverk

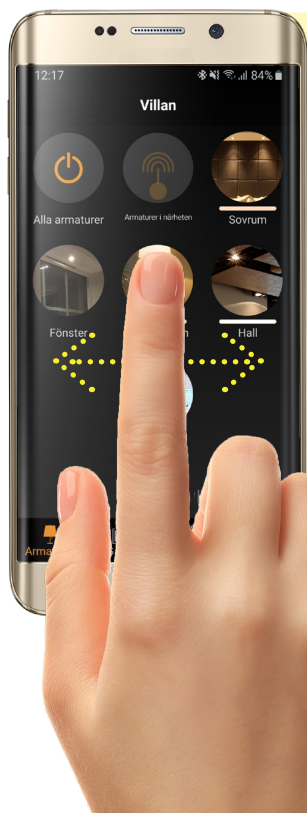


Under fliken Nätverk kan du se ditt nätverk. Klicka in för att se och styra alla dina enheter.

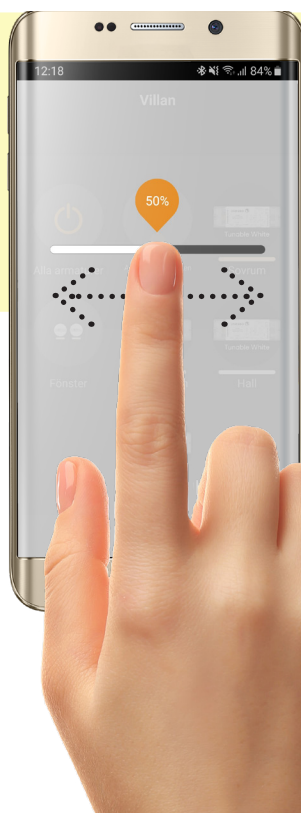
Kommer du inte åt ditt nätverk?  
Eller ser du rent av den inte i appen?  
Kontakta din installatör!

# Det är bara att dimra på!

## Traditionell dimring

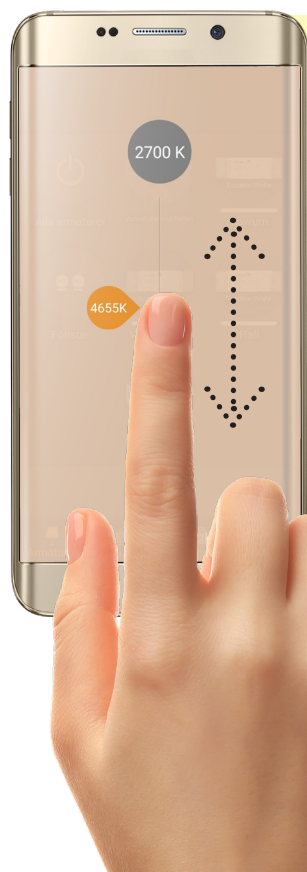


Dimra snabbt och enkelt genom att placera fingret på den ljuskälla eller grupp som du vill dimra.

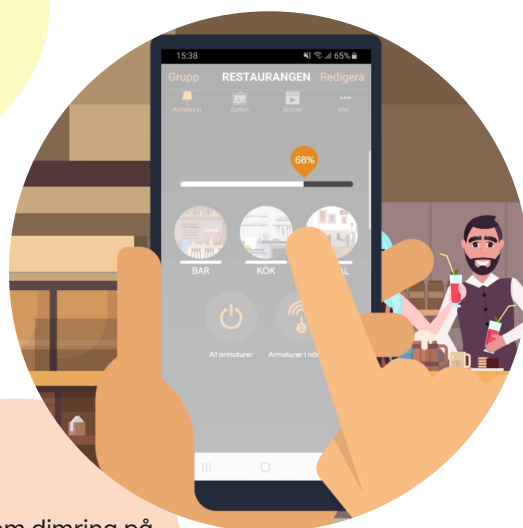


För fingret horisontellt för att få fram snabbdimrings-reglagen.

## Dimring av färgtemperatur



Om du har armaturer med stöd för ljusstemperatur kan du enkelt justera mellan varmt och kallt ljus. Det gör du genom att placera fingret på din valda ljuskälla eller grupp och föra fingret upp och ner vertikalt.

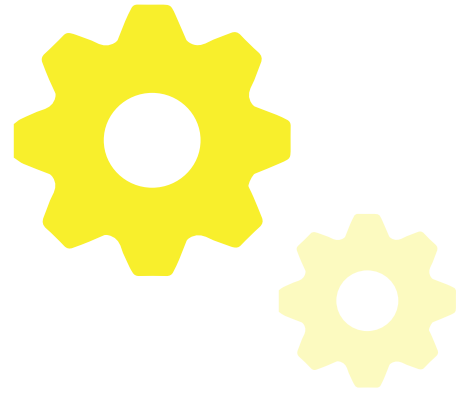


Se filmen om dimring på Vadsbos Youtubesida eller på Vadsbo.net

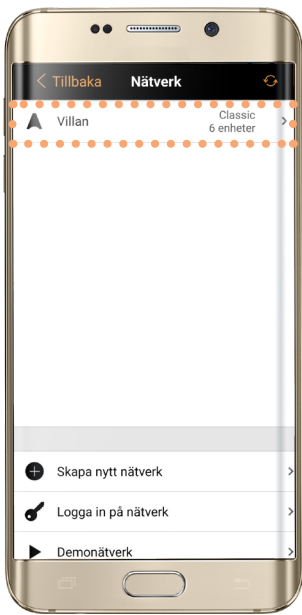
# Inställningar

Din installatör kan ha valt sin egen e-postadress vid installationen. Om du vill byta till din egna e-postadress kan du följa kommande steg.

Viktigt att veta är att avancerade inställningar för belysningsstyrningen finns i den här delen av appen. Så var varsam om du gör några ändringar, kanske är det till och med bättre att kontakta din installatör om du är osäker?



## Byta e-post och lösenord

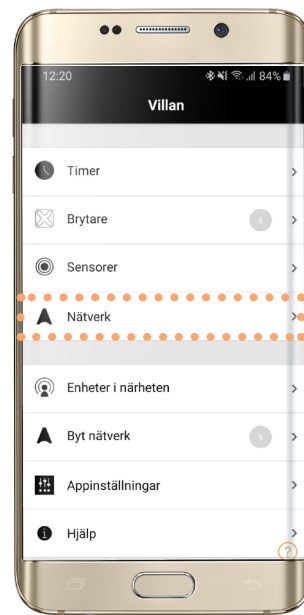


1. Klicka in på ditt Nätverk.



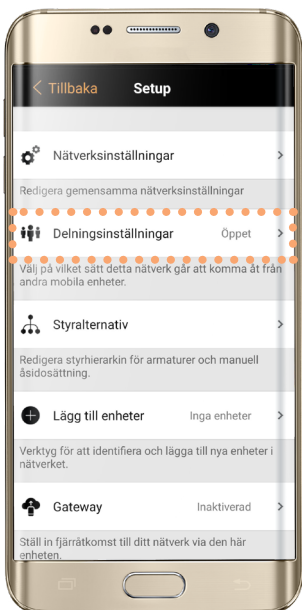
2. Klicka på Mer.

(Notera att menyn kan se lite olika ut beroende på om din enhet är Android eller IOS.)

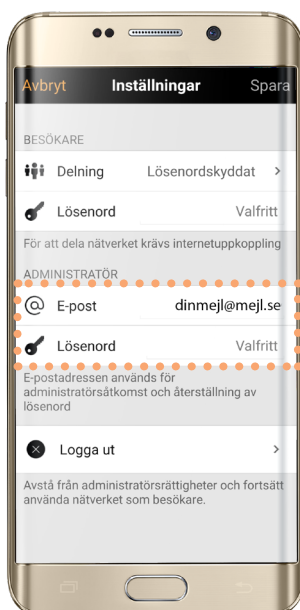


3. Klicka på Nätverk.

Om inställningen är lösenords-skyddad, kontakta din installatör!



4. Klicka på Delningsinställningar.



5. Klicka på E-post och Lösenord för att byta uppgifterna.



## Admin VS. vanliga besökare

Om du vill ha ett konto för endast besökare kan du ställa in det här också. Exempelvis kanske inte barnen eller gäster skall få komma åt alla inställningar i appen, men ska fortfarande kunna tända och släcka i appen.

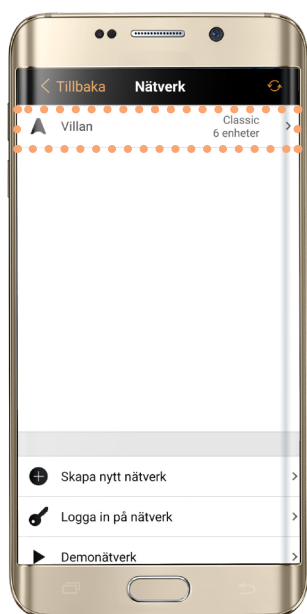
## Skapa en scen

En scen består av en eller flera lampor som aktiveras samtidigt. Olika scener är till för att enkelt kunna växla mellan olika belysningslägen.

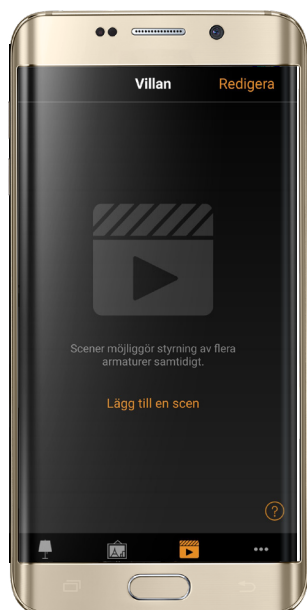
Några praktiska och användbara scener är "Vakna" där du bestämmer att lamporna gradvis dimras upp på morgonen. "Mysbelysning" där lamporna dimras ner till exempelvis 50%, perfekt för filmkvällen! Kanske vill du se ordentligt när du städar? Välj då helt uppdimrat läge på dina lampor. Om du också har en dimmer med stöd för ljustemperatur brukar kallt ljus vara att föredra i det här fallet.



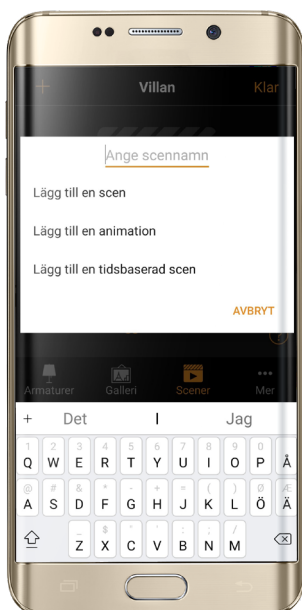
Använd din fantasi och gör din belysningsstyrnings-värld personlig!  
Du kan skapa hur många scener som helst!



1. Klicka in på ditt Nätverk.



2. Klicka på Lägg till en scen.



3. Namnge din scen och klicka på Lägg till en scen.



4. Lägg till ljuskällor och dimningsnivå i din scen i menyn.



## Galleri-funktionen

Med galleri-funktionen kan du fota din egen hemma-miljö. Du kan sedan märka ut vart dina ljuskällor och dimrar sitter. Det går sedan enkelt och visuellt att styra belysningen genom att klicka på bilden.

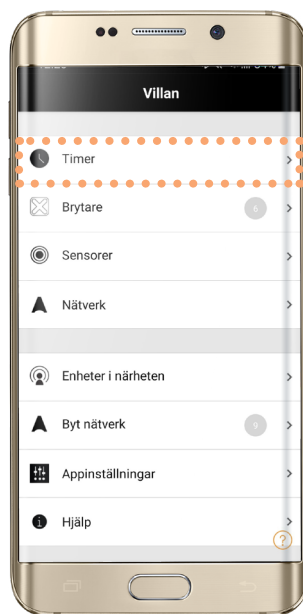


## Astrour och tidsfunktion

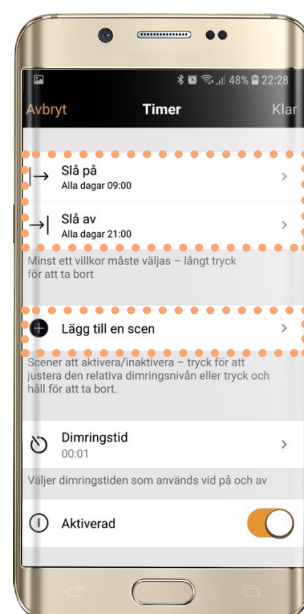
Astrour och tidsfunktioner hjälper dig att automatisera din belysning. Du kan välja att belysningen följer solens upp och nedgång, eller tänds/släks på angivna tider.



1. Klicka på Mer.



2. Klicka på Timer.



3. Välj Slå på och ställ in Tid eller Soluppgång/ nedgång, samt vilka dagar inställningarna ska gälla.

Välj Slå av och bestäm Dag/Tid/Soluppgång/Nedgång när funktionen ska sluta gälla.

Se filmen om astrour och tidsfunktioner på Vadsbos Youtubesida eller på Vadsbo.net

Välj vilken Scen som dina tidsfunktioner ska gälla!

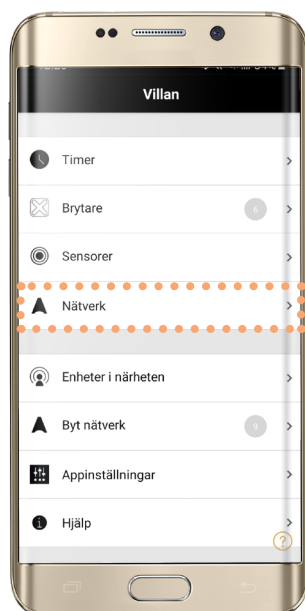
## Gateway-funktionen

Som privatperson är gateway-funktionen praktisk när du befinner dig på din arbetsplats och kommer på att du glömt släcka belysningen hemma. Eller om du vill aktivera scenarion för att simulera att någon är hemma, även fast du bortrest.

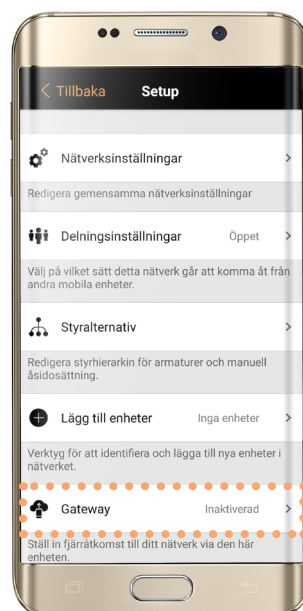
Du kan använda en smart enhet, som exempelvis en surfplatta, placerad i ditt hem för att kunna styra ljuskällorna på distans. Enheten måste vara kopplad mot internet. Vill du hellre få allt fixat och klart? Prata då med din installatör om Vadsbos praktiska Gateway för fjärranslutning. Den klarar strömavbrott och kan enkelt stivas in i garderoben.



1. Klicka på Mer.



2. Klicka på Nätverk.



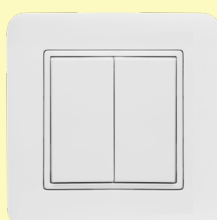
3. Klicka på Gateway.



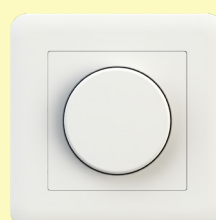
4. Aktivera Gateway.

Kom du på att du ville ha en trådlös knapp i köket?  
En sådan där släck-allt-knapp när du lämnar hemmet?  
Kanske bara ha en dimmer i ett av rummen?

Vadsbo har alla lösningar.  
Kontakta din installatör för hjälp.



Batterilös brytare -  
Mpress



Vriddimmer med blåttand -  
VD220WCM



Trådlös fjärrkontroll -  
Xpress



# Tack för den här installationen!

**Datum när detta installerades**

**Jag som gjort installationen heter**

**Elfirman heter**

**Telefonnummer**

**E-post**

**Övrigt**

**Ditt nätverk**

**Användarnamn**

**Lösenord**

**Gäst användare**

**Lösenord**

Besöks-/postadress:  
Hilma Anderssons gata 15  
421 31 Västra Frölunda

Telefon:  
Tel. 031-23 56 00

E-post:  
info@vadsbo.net  
order@vadsbo.net

Webb/Facebook:  
[www.vadsbo.net](http://www.vadsbo.net)  
[facebook.com/Vadsbo](https://facebook.com/Vadsbo)