

# S Produktbeskrivning Xpress

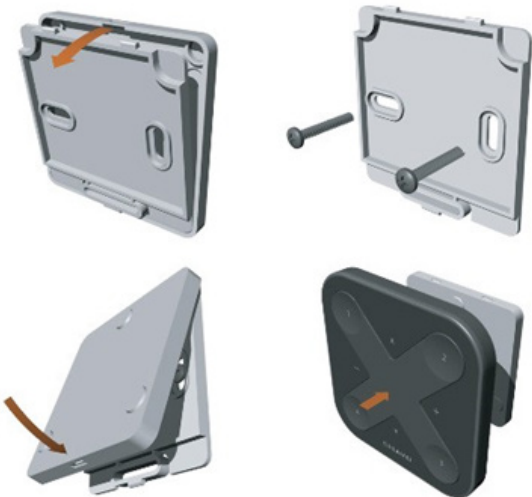
## Egenskaper

Xpress är ett trådlöst användargränssnitt som skapar en stor flexibilitet vid design av interiör då möbler kan bytas och väggar till och med kan byggas om utan att behöva tänka på hur strömbrytarna är uppkopplade eller vart dem är placerade. Xpress-brytaren kan förvaras oavsett vart användaren behöver och den ger direktåtkomst till alla Casambi ljuskontrollsfunktioner.



## Montering

Xpress är utrustad med magneter för enkel fastsättning mot monteringsplattan. Monteringsplattan är inkluderad.



## Tekniska data

### Storlek

90 x 90 x 12 mm

### Färg

Vit och svart

### Räckvidd


Upp till 60 meter i öppen yta

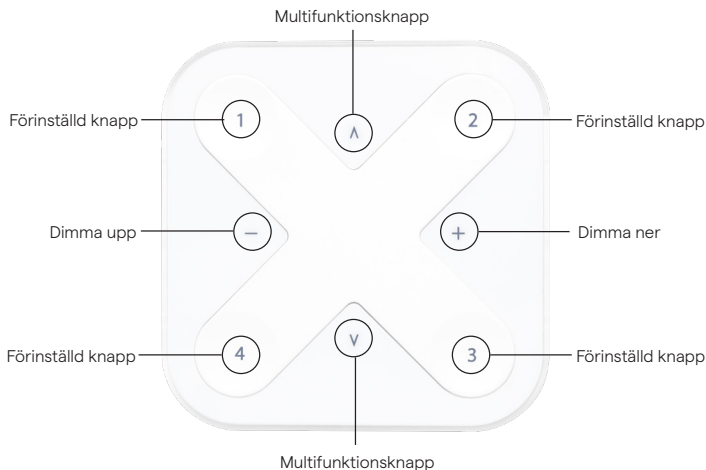
### Batteri (inkluderat)

CR2430 litium knappcells batteri

### Batterilivstid

2-5 år, beroende på användning

**VADSBO**  powered by **CASAMBI**  
Ett komplett ecosystem för all belysning



De förinställda knapparna på Xpress kan konfigureras via Casambi-applikationen. Ett ljus indikerar den valda förinställningen.

#### Dimma upp, Dimma ner

Mjuk neddimning av den senast valda förinställningen.

#### Multifunktionsknappar

- Byter färgtemperaturen i steg om 25 Kelvin
- Byte av det indirekta/direkta förhållandet

#### Förinställda knappar

- Individuell kontroll över ljusfikturer
- Gruppstyrning
- Kontroll över alla lampor
- Framkalla scener
- Framkalla animationer

## Smarta funktioner

#### Dimming

**Håll nere "Dimma ner" eller "Dimma upp"-knappen** – Mjuk dimring av den senast valda förinställningen, cykeln tar 5 sekunder.

**Tryck på "Dimma ner"-knappen** – Vald förinställning går till 0%.

**Tryck på "Dimma upp"-knappen** – Vald förinställning går till 100%.

#### Förinställda knappar

**Tryck** – Den valda förinställningen (lampstyrning, gruppstyrning, alla lampor, scenframkalling or animationsframkalling) sätts på.

**Tryck igen** – Den valda förinställningen (lampstyrning, gruppstyrning, alla lampor, scenframkalling or animationsframkalling) stängs av.

## Färgtemperatur

**Håll inne Multifunktionsknappen** – Byter färgtemperatur mjukt, cykeln tar 5 sekunder.

**Tryck den övre Multifunktionsknappen** – Byter till den varmaste färgtemperaturen.

**Tryck den lägre Multifunktionsknappen** – Byter till den kallaste färgtemperaturen.

## Indirekt/direkt förhållande\*

**Håll inne den övre Multifunktionsknappen** – Dimmar upp det indirekta ljuset mjukt, cykeln tar 5 sekunder.

**Håll inne den lägre Multifunktionsknappen** – Dimmar upp det direkta ljuset mjukt, cykeln tar 5 sekunder.

**Tryck den övre Multifunktionsknappen** – Den indirekta delen går till maxnivå.

**Tryck den lägre Multifunktionsknappen** – Den direkta delen går till maxnivå.

\*summan av indirekt/direkt i alla fall 100%.

## Stäng av

**Tryck på "Dimma ner" och "Dimma upp"-knappen samtidigt i mer än 1 sekund** – Stänger av alla ljuskällor i det valda nätverket.

## Para till nätverk

Ryck bort plastremsan från batteriluckan och tryck på valfri knapp så dyker enheten upp under enheter i närheten.

## Urparning

**Tryck på två valfria knappar i mer än 5 sekunder**

Enheten dyker tillfälligt upp bland enheter i närheten och där man kan para ur den.

### Vadsbo Transformatorer AB

Hilma Anderssons gata 15, 421 31 Västra Frölunda  
order@vadsbo.net • www.vadsbo.net

För mer information om Casambi-applikationen,  
besök våran hemsida [www.vadsbo.net/xpress](http://www.vadsbo.net/xpress)

